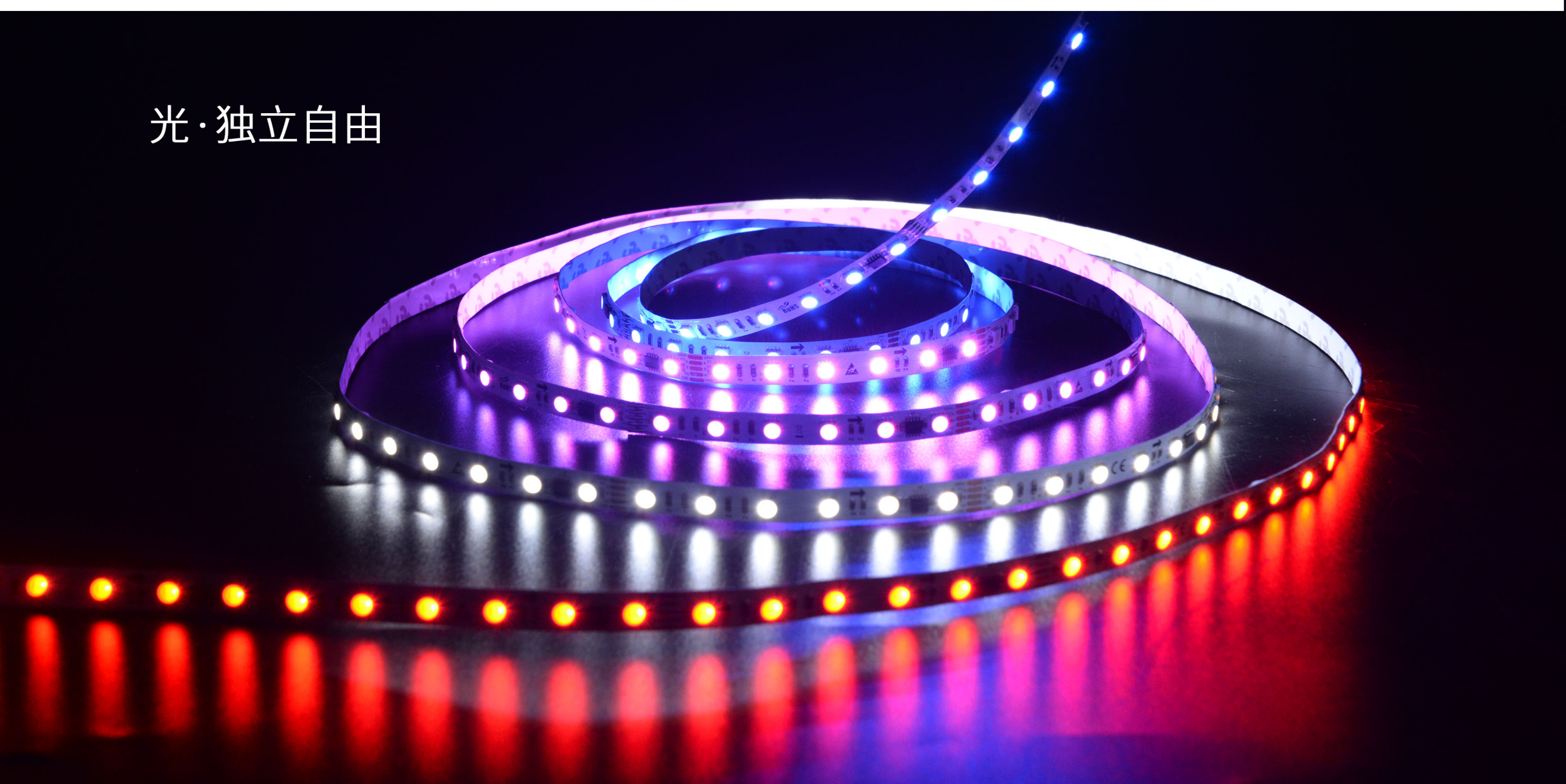


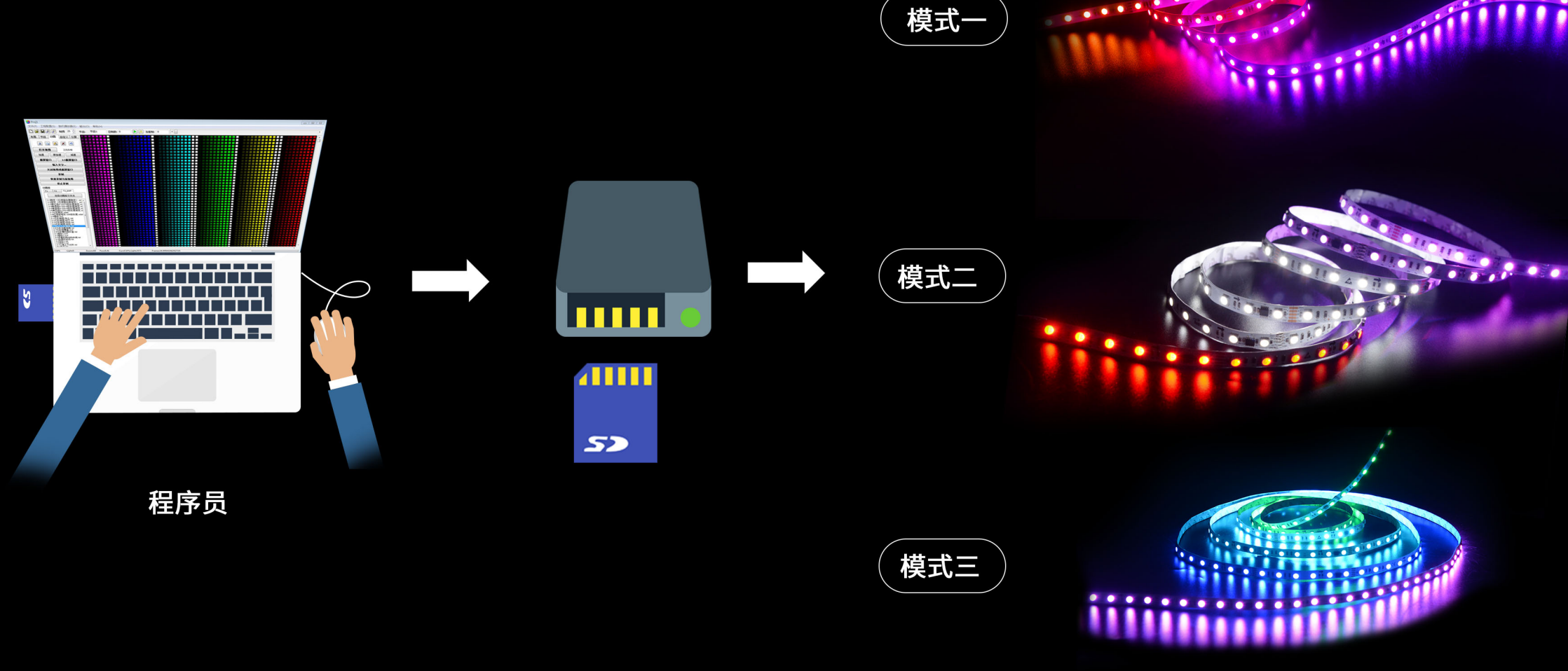
# Digital

DMX / SPI

光·独立自由



光·创意无限



## DMX512

## SPI



信号协议 并行,同步并行接口信号传输技术,灯光数字化设备的国际通用信号控制协议

信号协议 串行(同步串行接口信号传输技术)

接线 复杂一点,多一条线

接线 ★ 接线简单

兼容性 ★ 好,IC类别/协议统一部分灯具使用DMX

兼容性 略差,IC类别较多,协议有小差别,基本无SPI类灯具

可靠性 ★ 断点续传,信号并行传输,可靠性高

可靠性 断点续传,连续两个断点不可续传

信号抗干扰 ★ 较好,远距离通信抗干扰能力强

信号抗干扰 较差,远距离通讯易受强电/强磁干扰

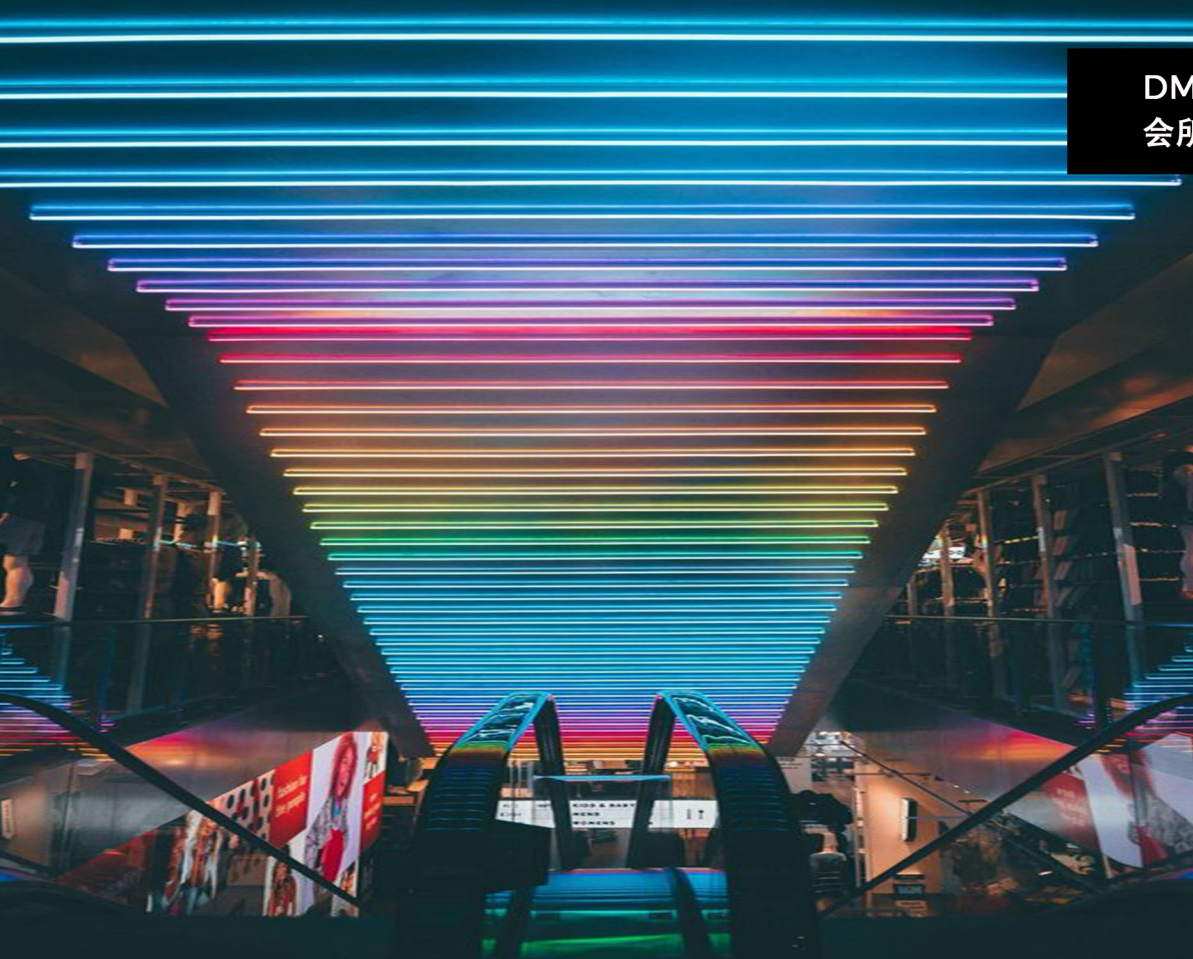
综合成本 较高

综合成本 ★ 较低

应用类型 室内外大型超大型广告亮化、灯光秀同步控制

应用类型 小空间/独立造型/配套使用

## 应用场景



## 产品参数

型号	每米灯珠	输入电压	图示	最小裁剪	板宽 (mm)	色温/颜色	最大功率 (W/m)	典型功率 (W/m)	光通量	显指	防护工艺
DMX DM560RGBW-24V-10mm	60	24V		6/100mm	10	RGBW	18	16	/	/	IP65, IP67, IP68
DMX DM560RGB-24V-10mm	60	24V		6/100mm	10	RGB	13	16	/	/	MA, ST, SF
DMX DM560-24V-10mm	60	24V		6/100mm	10	2800K, 3000K, 4000K, 6000K	13	12	1100	>80	IP65, IP67, IP68
SPI DS560RGB-5V-10mm	60	5V		1/16.67mm	10	RGB	11	10	/	/	MA, ST, SF
SPI DS560RGB-12V-10mm	60	12V		3/50mm	10	RGB	14.4	13	/	/	MA, ST, SF
SPI DS560RGB-24V-10mm	60	24V		6/100mm	10	RGB	14.4	13	/	/	MA, ST, SF